



Chronojump Cloud

La función de Chronojump Cloud es permitir la visualización de los datos que provienen de diferentes ordenadores en los que se captura con Chronojump.

1. Estructura de los distintos ordenadores para la captura y visualización

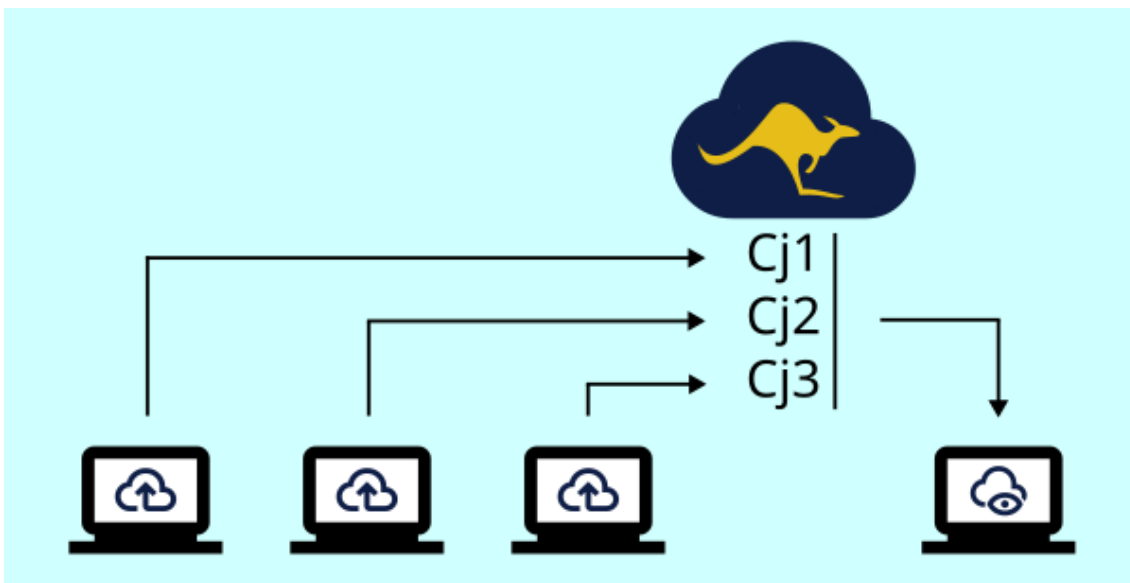


Figure 1: Esquema de uso de Chronojump Cloud



Ordenadores destinados a la captura

(y subida de los datos)

Los ordenadores que capturan pueden estar organizados por cada uno de los sensores:

- Un ordenador para plataformas de salto.
- Otro para sensor de fuerza.
- Otro para encoder.
- ...



Chronojump Cloud

Otra posible estructura sería por los técnicos de un gimnasio:

- Ordenador del 1er técnico del área de fitness.
- Ordenador del 2o técnico del área de fitness.
- Ordenador del 1er técnico del área de tests específicos.
- ...

O cualquier estructura que se desee. En el esquema de la figura 1 se muestran las carpetas Cj1, Cj2, Cj3 pero pueden tener los nombres que se desee.



Ordenador destinado a la visualización

(u ordenadores)

El ordenador destinado a la visualización podrá acceder a las carpetas de Chronojump de cada ordenador, permitiendo la recopilación y visualización de todos los datos.

Si se desea se podría configurar más de un ordenador para este cometido.

Cada uno de los ordenadores de captura usará una carpeta diferente. En la imagen representado como Cj1, Cj2, Cj3 pero puede tener cualquier otro nombre dependiendo de la estructura que se desee. El ordenador de visualización accederá a cualquiera de estas carpetas.

Todos los ordenadores deberán tener instalado Chronojump y alguna aplicación de datos en la nube (para este documento se usa de ejemplo Dropbox).

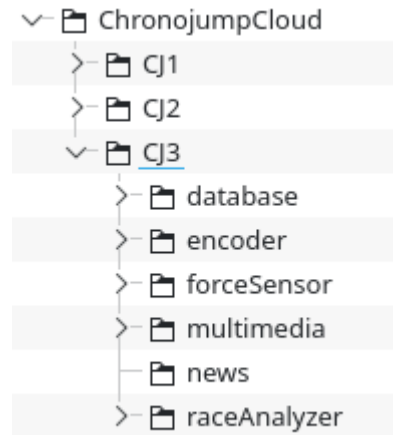


Chronojump Cloud

Ejemplo de estructura de carpetas.

El ordenador destinado a la visualización deberá tener a acceso a la carpeta ChronojumpCloud y todas las subcarpetas.

Los ordenadores configurados para la captura deberán poder acceder a su subcarpeta correspondiente (CJ1, CJ2...)



2. Configuración del Cloud (ejemplo con Dropbox)

Para empezar, es necesario crear una cuenta en algún servidor multiplataforma de archivos en red. En este caso, optamos por crear una cuenta en la plataforma Dropbox. Para usar Chronojump Cloud necesitamos tener la aplicación de Dropbox instalada en cada uno de los ordenadores.

Dentro de la cuenta, creamos una carpeta principal. Para este ejemplo la hemos denominado "Chronojump Gym".

En la carpeta principal creamos dos subcarpetas ("Encoder & ForceSensor" y "Testing Jumps") encargadas de almacenar los datos de cada ordenador de captura.

Cada una de estas subcarpetas debe ser accesible desde los correspondientes ordenadores de captura. Esto implica que deben estar sincronizadas con el cliente de escritorio de Dropbox.

Si se quiere compartir datos con distintos usuarios de Dropbox, será necesario dar permisos a dichos usuarios.

Necesitaremos saber la **ruta de los datos de Dropbox** para cada uno de los ordenadores.

Para saber cuál es la carpeta de Dropbox en el ordenador, consultaremos:

<https://help.dropbox.com/es-es/installs/locate-dropbox-folder>



Chronojump Cloud

3. Configuración y uso de Chronojump para la captura

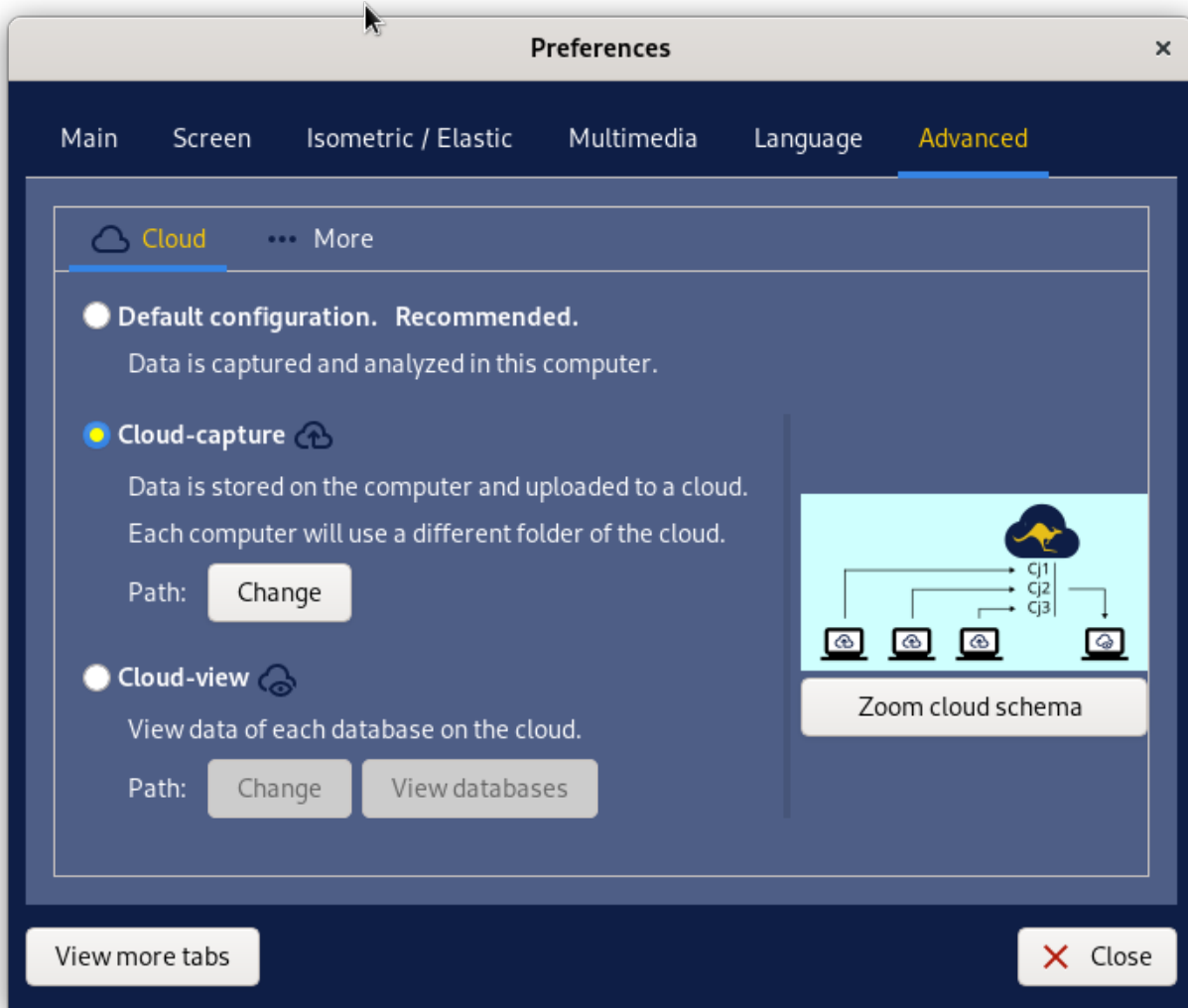
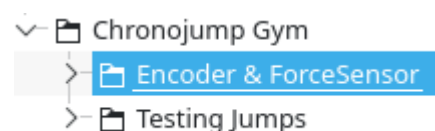


Figure 2: Configuración de Cloud-capture

Para configurar el ordenador como estación de captura es necesario hacer clic en las "Preferencias" y seleccionar la pestaña "Avanzado" y la subpestaña "Cloud". En esta ventana elegiremos la opción "Cloud-capture" y seleccionaremos la ruta a la carpeta en la que se subirán los datos.

Dicha ruta será la de los datos de Dropbox (ver página anterior) con la subcarpeta en la que nos interese capturar en cada ordenador.

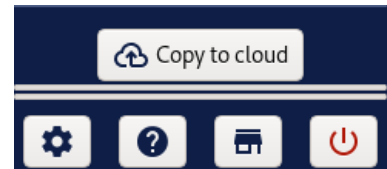




Chronojump Cloud

Una vez realizadas estas configuraciones, deberemos cerrar y volver a abrir la aplicación Chronojump.

En la esquina inferior izquierda se mostrará el botón **Copy to cloud** que servirá para subir los datos a la nube cuando se desee.



4. Configuración y uso de Chronojump para la visualización de los datos.

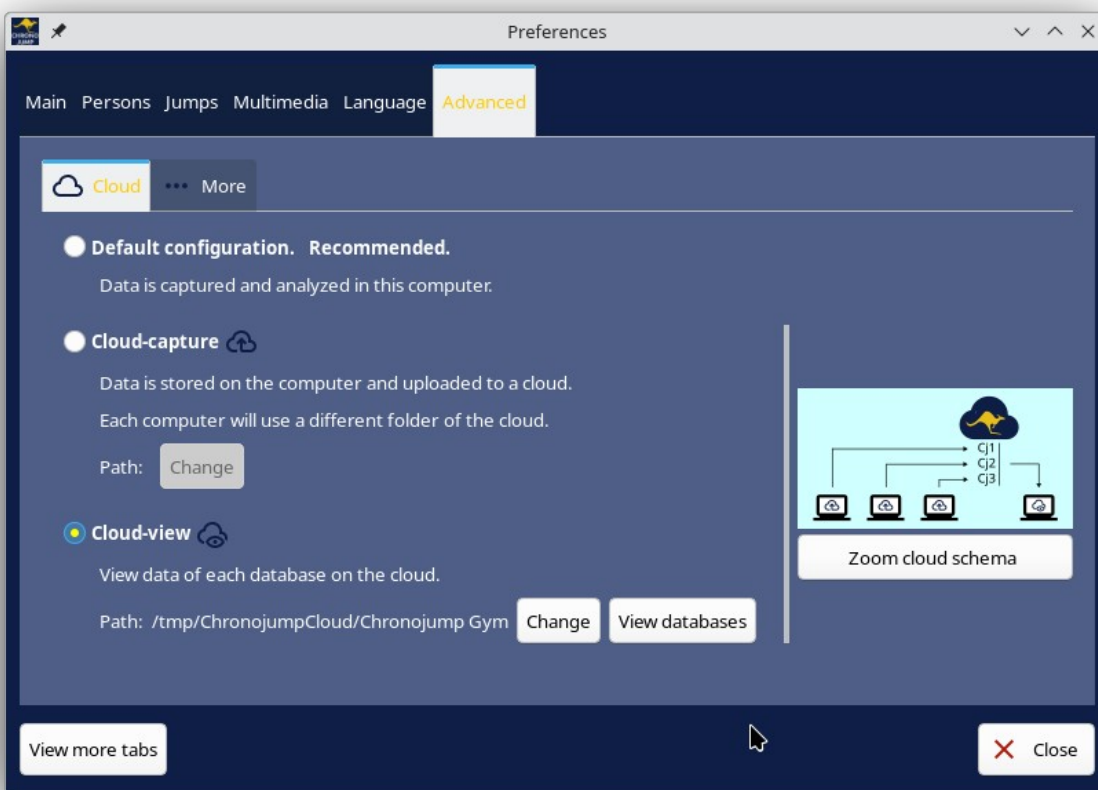


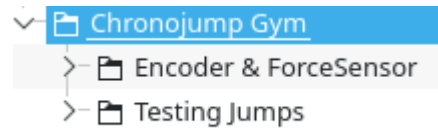
Figure 3: Configuración de Cloud-view

Para configurar el ordenador como estación de visualización es necesario hacer clic en las preferencias y seleccionar la pestaña Avanzado y la subpestaña Cloud.



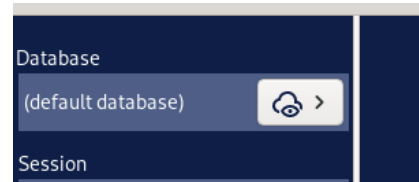
Chronojump Cloud

En esta ventana elegiremos la opción **Cloud-view** y, haciendo clic en "Change" seleccionaremos la ruta de los datos de Dropbox (carpeta "Chronojump Gym").



Se nos pedirá que reiniciemos Chronojump.

Una vez realizadas estas configuraciones, deberemos cerrar y volver a abrir la aplicación Chronojump. En la esquina superior izquierda se indicará la base de datos que se está visualizando. Puede cambiarla haciendo clic en el botón.



Aparecerá la siguiente ventana con la que podrá:

- Recargar la base de datos (si la estación de captura hubiera subido más datos pulsando en Copy to cloud).
- Seleccionar otra base de datos.

